



LUISS 

Research Center  
for International  
and Strategic Studies

**CISS Luiss**

Center for International and Strategic  
Studies



## Indice

Chi Siamo 3

**Il Nostro Team** 4

La Nostra Leadership 5

La Nostra Governance 6

Le Noste Unità di Ricerca 8

**Cosa Facciamo** 12

Pubblicazioni ed Eventi 13

Consulenza Strategica e  
Capacity Building 14

Simulazioni e Scenari 15

I nostri Partner 16



## Chi siamo

Il **Center for International and Strategic Studies** (CISS) della Luiss è un polo di ricerca dedicato all'**analisi della politica globale**, con particolare attenzione alle questioni di **sicurezza, diplomatiche ed economiche**. Riunisce oltre **70 ricercatori**, organizzati in unità tematiche e geografiche, che coniugano rigore accademico e vocazione applicativa per produrre analisi aggiornate e rilevanti.

Il CISS affronta i principali temi della **politica internazionale contemporanea** su un ampio ventaglio di aree geografiche e regionali: dalla sicurezza globale alle dinamiche geopolitiche, dalle politiche economiche internazionali alle transizioni in corso nei diversi quadranti del mondo. Le sue analisi integrano **prospettive multidisciplinari** e mirano a offrire strumenti concreti per leggere e anticipare le incertezze del contesto attuale.

Il Centro opera a stretto contatto con **istituzioni pubbliche** nazionali e internazionali, **organismi multilaterali** e **attori privati**, sviluppando progetti di ricerca, analisi delle politiche e consulenza strategica su misura. In questo modo, **trasforma la produzione scientifica in un supporto concreto** per chi è chiamato a prendere decisioni in scenari complessi.

## Cosa Facciamo

### Publicazioni ed Eventi

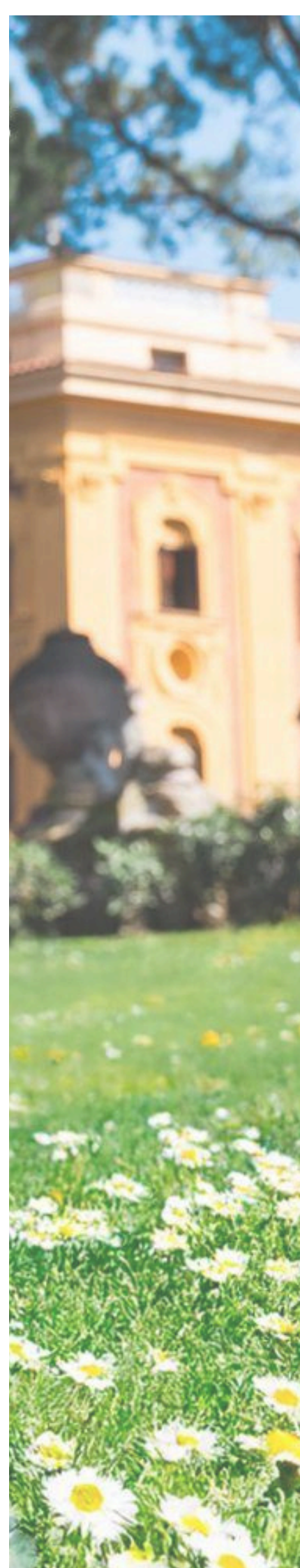
Il centro promuove ricerca applicata su geopolitica e sicurezza globale, pubblicando analisi e organizzando conferenze che mettono a confronto accademici, diplomatici e istituzioni a supporto del policy making.

### Consulenza Strategica e Capacity Building

Offriamo consulenza strategica e analisi predittiva a istituzioni e aziende, trasformando i dati globali in strumenti per governare le grandi transizioni geopolitiche, tecnologiche e ambientali.

### Simulazioni e Scenari

Organizziamo workshop e simulazioni, incluse esercitazioni di war gaming, per rafforzare le competenze istituzionali.





# Il nostro team

---

# La nostra Leadership

## Direttore Raffaele Marchetti



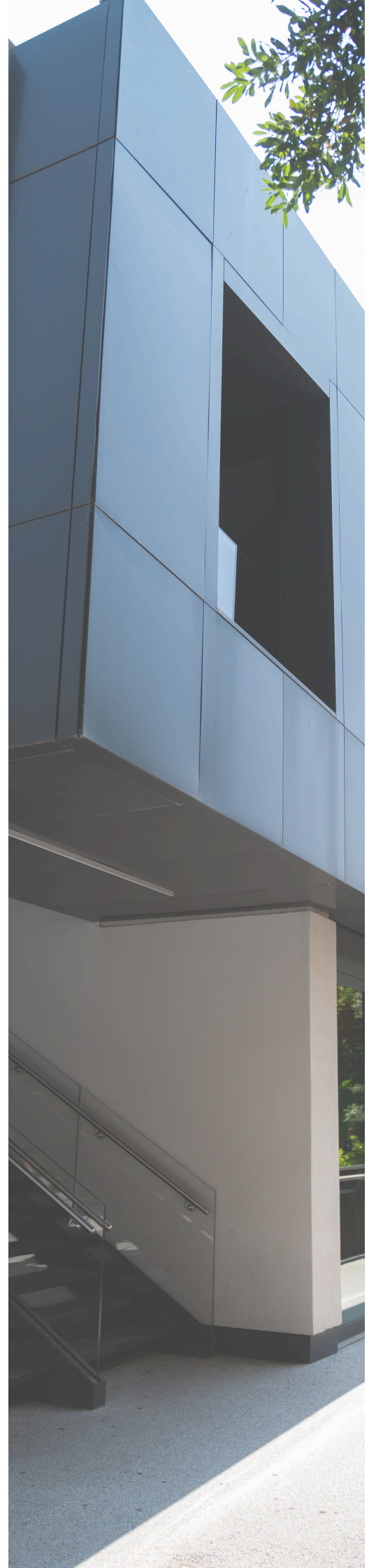
Professore ordinario di Relazioni Internazionali alla Luiss, dirige il CISS. I suoi interessi di ricerca spaziano dalla governance globale alla diplomazia ibrida, dalla sicurezza informatica alla società civile transnazionale. Consulente della Commissione Europea e di altre istituzioni pubbliche e private, è membro di board accademici internazionali tra cui il NATO Defense College e il Finnish Institute of International Affairs. Ha ricevuto il Lawrence S. Finkelstein Award dell'International Studies Association.

*“Esperienza,  
visione e  
competenza al  
servizio della  
ricerca e della  
società”*

## Presidente Angelino Alfano



Primo politico italiano ad aver ricoperto i tre principali incarichi di governo: Ministro della Giustizia (2008–2011), Ministro dell'Interno (2013–2016) e Ministro degli Affari Esteri (2016–2018). In quest'ultimo ruolo ha presieduto il Consiglio di Sicurezza dell'ONU, il G7 dei Ministri degli Esteri nel 2017 e l'OSCE nel 2018. Attualmente è Partner di BonelliErede, dove si occupa di diritto internazionale pubblico, diplomazia economica e compliance in materia di sicurezza.



# La nostra Governance



## **Coordinatore Scientifico Manfredi Valeriani**

Ricercatore in politica estera, analisi del rischio e foresight. Esperto di intelligence e scenario analysis, integra wargaming e strumenti predittivi per studiare dinamiche strategiche delle relazioni internazionali.

*“Un assetto organizzativo che unisce competenze scientifiche, gestione operativa e capacità progettuali”*



## **Sviluppo Accademico Sofia Eliodori**

Esperta di politica estera statunitense, relazioni transatlantiche e difesa europea, insegna e svolge attività di ricerca nell'ambito delle relazioni internazionali. Coordina il Local Organizing Committee per il World Congress dell'International Political Science Association (IPSA) che si svolgerà proprio in Luiss nel 2027.



## **Progetti e Bandi Carolina Polito**

Dottoranda in Politics alla LUISS Guido Carli. Studia tecnologie biometriche, governance dell'identità e infrastrutture digitali, combinando Relazioni Internazionali, STS e Information Systems.



### **Relazioni Esterne**

#### **Michele Pertosa**

---

Esperto di politica estera e relazioni transatlantiche. Ha lavorato presso istituzioni UE e Deloitte su sicurezza, difesa e fondi europei. Analizza i cambiamenti della politica estera e il ruolo delle comunità di esperti.



### **Disseminazione**

#### **Claudio Passalacqua**

---

Fellow Luiss-UNDP si occupa di sicurezza economica. I suoi interessi di ricerca includono le relazioni tra Stato e mercato, il ruolo degli attori non statali nelle relazioni internazionali e la competizione tra grandi potenze per la leadership tecnologica.

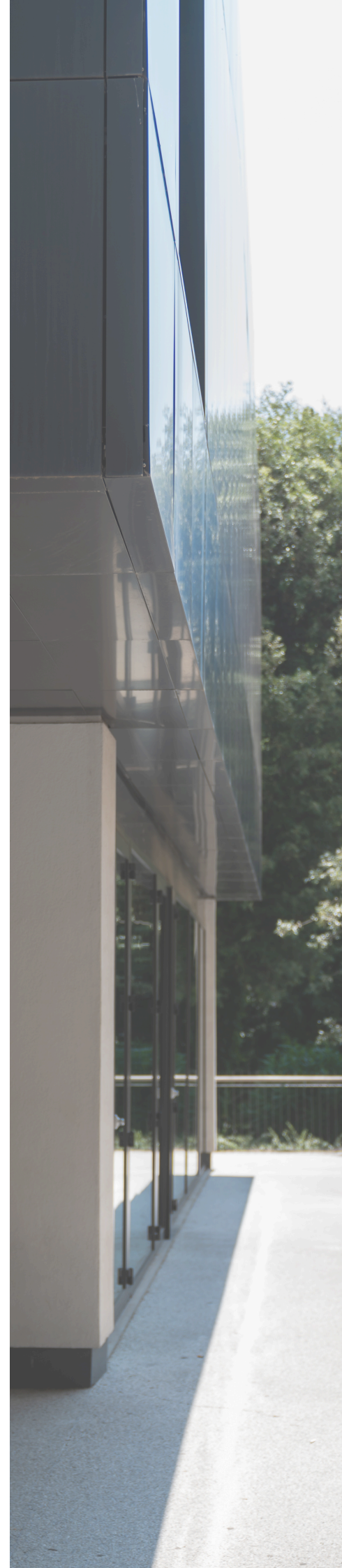


### **Eventi e Logistica**

#### **Martina Lucaccini**

---

Postdoctoral Researcher presso il Peace Research Institute of Oslo. Specialista in sicurezza informatica e controllo della rete, indaga la repressione transnazionale digitale contro esuli e diaspore.





## Le nostre Unità di Ricerca



**AfroLatAmLAB** - Head of Unit  
**Marco Massoni**

Piattaforma multidisciplinare sulle relazioni tra Italia/Europa, Africa e America Latina.



**AgriFoodSec** - Head of Unit  
**Marc Reverdin**

Analizza i sistemi agroalimentari come leve di potere geopolitico, studiandone le implicazioni strategiche.

*“15 unità di ricerca trasversali per trasformare la conoscenza in vantaggio competitivo”*



**AsiaLAB** - Head of Unit  
**Silvia Menegazzi**

Osservatorio sugli sviluppi politici ed economici asiatici e la connettività euro-asiatica.



**BigEvents** - Head of Unit  
**Paolo Glisenti**

Studia i grandi eventi globali come snodi strategici delle relazioni internazionali, analizzandone governance, impatti e legacy.



**EnergyLab** - Head of Unit  
**Angelo Mario Taraborrel**  
Analisi strategica della  
transizione energetica, delle  
supply chain e del nucleare.



**EULab** - Head of Unit  
**Maria Giulia Amadio Viceré**  
Osservatorio sulla governance  
europea e sul ruolo dell'UE come  
attore globale.



**ItaFS** - Head of Unit  
**Raffaele Marchetti**  
Studio della politica estera e  
della sicurezza italiana tra  
foresight strategico e diplomazia  
ibrida.



**MarGov** - Head of Unit  
**Antonio Leandro**  
Analizza il dominio marittimo  
come spazio strategico, offrendo  
uno studio interdisciplinare della  
governance dei mari.





**MeGLAB** - Head of Unit

**Francesca Maria Corrao**

Osservatorio su politica, società e storia del Mediterraneo allargato e dei Paesi del Golfo.



**MIALAB** - Head of Unit

**Francesco Cherubini**

Ricerca interdisciplinare sul fenomeno migratorio e sul diritto d'asilo internazionale.



**OGID** - Head of Unit

**Emiliana De Blasio**

Ricerca su genere, inclusione, governance sostenibile e democrazia digitale.



**RelGlob** - Head of Unit

**Rosario Forlenza**

Studio delle intersezioni tra religione e politica nelle dinamiche di potere globali.



**RusLab** - Head of Unit  
**Marlène Agnès Laruelle**  
Hub di ricerca sulla Russia:  
politica interna, eredità  
storica e ruolo  
internazionale.



**SIMS** - Head of Unit  
**Manfredi Valeriani**  
Foresight strategico attraverso  
scenari, simulazioni e serious  
games per IR e sicurezza.



**SPHERE** - Head of Unit  
**Alfonso Giordano**  
Ricerca interdisciplinare sulla  
governance e le politiche dello  
spazio extra-atmosferico.





# Cosa Facciamo



## Publicazioni ed Eventi

Il CISS promuove **ricerca** applicata su geopolitica, relazioni internazionali e sicurezza globale, con un approccio orientato al **policy making**. Le pubblicazioni spaziano dall'analisi delle grandi **competizioni di potere** – tra Stati Uniti, Cina ed Europa – alle **dinamiche regionali** che coinvolgono l'Indo-Pacifico, il Mediterraneo allargato e l'asse tra Occidente e Asia orientale. Temi ricorrenti includono la **transizione energetica**, l'evoluzione dell'**alleanza atlantica** e la **politica estera italiana**. Il Centro produce policy brief, report e contributi scientifici destinati a studiosi, decisori politici e istituzioni.

**“Dove lo studio approfondito della geopolitica diventa una bussola per navigare la sicurezza globale.”**

**“Dove la ricerca incontra l'attualità per dare forma alle idee di domani.”**

Il CISS organizza **conferenze, workshop e forum** che mettono a confronto accademici, diplomatici, istituzioni pubbliche e attori privati sui grandi temi dell'agenda internazionale. Gli eventi spaziano da seminari su **politiche estere e relazioni bilaterali** a conferenze su **sicurezza cibernetica, governance spaziale** e transizione energetica, fino a tavole rotonde su mediazione internazionale e geopolitica delle civiltà. Il Centro opera spesso come **partner scientifico** di iniziative promosse da ministeri e organizzazioni internazionali, garantendo un raccordo diretto tra analisi accademica e processi decisionali.

Scopri le nostre [pubblicazioni ed eventi](#)

# Consulenza Strategica e Capacity Building

Il Centro offre servizi di **consulenza strategica e analisi predittiva** rivolti sia a istituzioni pubbliche che ad attori privati, aiutandoli a **navigare le complessità dello scenario internazionale.**

Attraverso la produzione di **studi d'impatto, analisi di rischio geopolitico** e scenari di evoluzione tecnologica e regolatoria, supportiamo i decisori politici nella definizione di strategie pubbliche e le aziende nello sviluppo di investimenti transnazionali sicuri. Unendo il rigore della ricerca scientifica a un approccio pragmatico, trasformiamo i dati globali in **raccomandazioni azionabili** per anticipare i cambiamenti e mitigare i rischi.

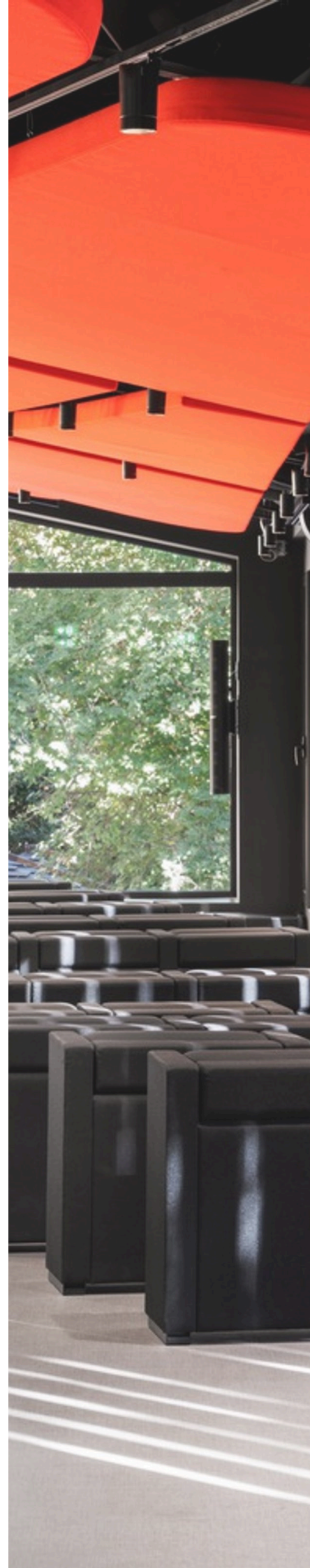
***“Offriamo una bussola analitica a leader pubblici e privati per anticipare le crisi globali e dominare la complessità internazionale.”***

***“Consolidiamo la capacità di governance e le competenze locali per permettere a istituzioni e professionisti di governare in autonomia le grandi sfide globali.”***

Il Centro promuove **workshop d'eccellenza** e iniziative di cooperazione internazionale rivolti ai leader globali del domani. Attraverso progetti transnazionali come WAGON2Africa e il LUISS Arab-Mediterranean Campus (CAM), offriamo una **visione d'eccellenza** sulla governance sostenibile e sul dialogo tra Europa, Africa e area MENA.

La **proiezione globale** si consolida nella **partecipazione a consorzi** di ricerca Horizon Europe quali REMIT e SEA02-CDR.

Unendo rigore accademico e analisi applicata, forniamo gli strumenti strategici per **comprendere e governare** le grandi transizioni geopolitiche, tecnologiche e ambientali del nostro tempo.





## Simulazioni e Scenari

La nostra capacità di tradurre la complessità geopolitica in **strumenti d'azione** si esprime nella **progettazione di modelli predittivi**, scenari futuri e **simulazioni avanzate** - serious games - per il mondo accademico, le istituzioni pubbliche e il settore della difesa.

Attraverso un approccio multidisciplinare che unisce la teoria delle relazioni internazionali ai futures studies, sviluppiamo **strumenti strategici su misura**. Tra questi, il nostro wargame sviluppato in house, Global Tensions, permette di simulare ad alta fedeltà le dinamiche globali - dalle rivalità nell'Indo-Pacifico alle guerre commerciali - testando la capacità decisionale dei leader di fronte a leve diplomatiche ed economiche.

**Progettiamo costantemente nuove simulazioni** e analisi personalizzate per stakeholders pubblici e privati, approfondendo rischi complessi che spaziano dalla proliferazione nucleare alla cybersicurezza delle infrastrutture sottomarine.

***“Sviluppiamo modelli predittivi e serious games avanzati per allenare i decisori a navigare l'incertezza e a dominare il rischio geopolitico.”***

La **solidità scientifica** delle nostre metodologie è **validata a livello internazionale**, come dimostrano la presentazione dei nostri modelli all'IPSA World Forum di Seul e la pubblicazione di una monografia edita da Palgrave (Teaching International Politics with Wargames). Attraverso workshop di co-design, sessioni di policy foresight e collaborazioni consolidate con partner come il MAECI, UNITAR e lo IAI, ci posizioniamo come un hub d'eccellenza capace di **trasformare la ricerca scientifica in pura capacità strategica e decisionale**.

[Scopri il nostro wargame](#)

# Partners

Il CISS lavora a stretto contatto con università, centri di ricerca, istituzioni pubbliche e organizzazioni private che condividono l'impegno nell'approfondire le dinamiche delle relazioni internazionali, della sicurezza globale e dei cambiamenti geopolitici.

I nostri partner contribuiscono a progetti di ricerca congiunti, analisi politiche, scambi accademici e attività di formazione.



GET IN  
TOUCH

LUISS 

Research Center  
for International  
and Strategic Studies

Contatti:



[ciss@luiss.it](mailto:ciss@luiss.it)



+39 06 85225447