



LUISS



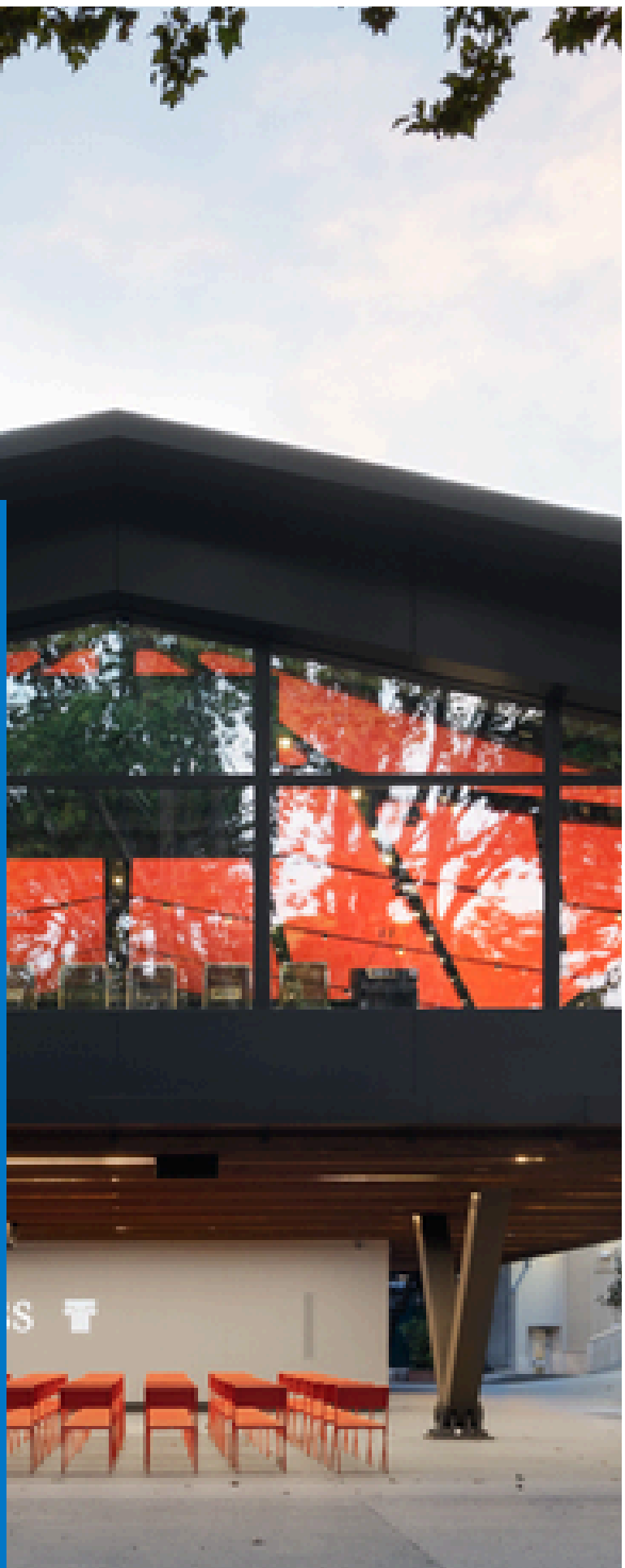
Research Center
for International
and Strategic Studies

CISS Luiss

Research Center for International and
Strategic Studies

Indice

Chi Siamo	<u>3</u>
Il Nostro Team	<u>4</u>
La Nostra Leadership	<u>5</u>
La Nostra Governance	<u>6</u>
Le Noste Unità di Ricerca	<u>8</u>
Cosa Facciamo	<u>12</u>
Pubblicazioni ed Eventi	<u>13</u>
Consulenza Strategica e Capacity Building	<u>14</u>
Simulazioni e Scenari	<u>15</u>
I nostri Partner	<u>16</u>





Chi siamo

Il **Research Center for International and Strategic Studies (CISS)** della Luiss è un polo di ricerca dedicato all'**analisi della politica globale**, con particolare attenzione alle questioni di **sicurezza, diplomatiche ed economiche**. Riunisce oltre **70 ricercatori**, organizzati in unità tematiche e geografiche, che coniugano rigore accademico e vocazione applicativa per produrre analisi aggiornate e rilevanti.

Il CISS affronta i principali temi della **politica internazionale contemporanea** su un ampio ventaglio di aree geografiche e regionali: dalla sicurezza globale alle dinamiche geopolitiche, dalle politiche economiche internazionali alle transizioni in corso nei diversi quadranti del mondo. Le sue analisi integrano **prospettive multidisciplinari** e mirano a offrire strumenti concreti per leggere e anticipare le incertezze del contesto attuale.

Il Centro opera a stretto contatto con **istituzioni pubbliche** nazionali e internazionali, **organismi multilaterali** e **attori privati**, sviluppando progetti di ricerca, analisi delle politiche e consulenza strategica su misura. In questo modo, **trasforma la produzione scientifica in un supporto concreto** per chi è chiamato a prendere decisioni in scenari complessi.

Cosa Facciamo

Publicazioni ed Eventi

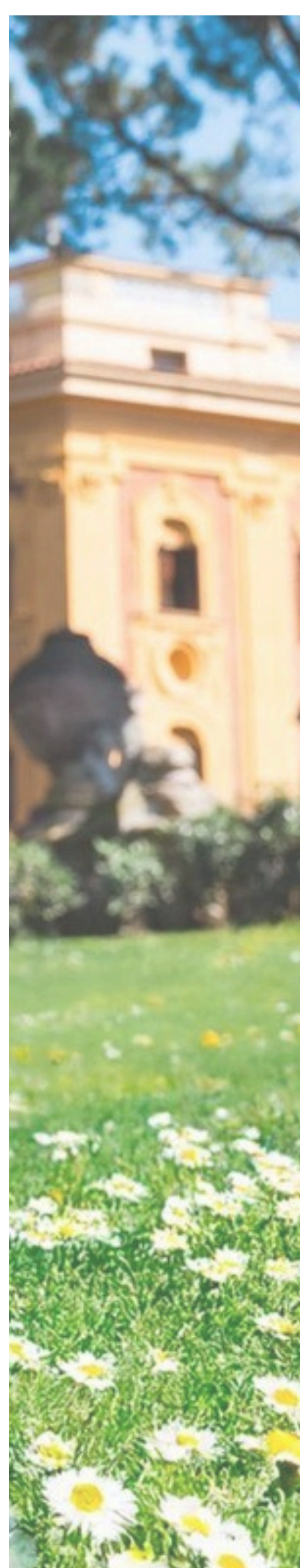
Il centro promuove ricerca applicata su geopolitica e sicurezza globale, pubblicando analisi e organizzando conferenze che mettono a confronto accademici, diplomatici e istituzioni a supporto del policy making.

Consulenza Strategica e Capacity Building

Offriamo consulenza strategica e analisi predittiva a istituzioni e aziende, trasformando i dati globali in strumenti per governare le grandi transizioni geopolitiche, tecnologiche e ambientali.

Simulazioni e Scenari

Organizziamo workshop e simulazioni, incluse esercitazioni di war gaming, per rafforzare le competenze istituzionali.





Il nostro team



La nostra Leadership

Direttore Raffaele Marchetti



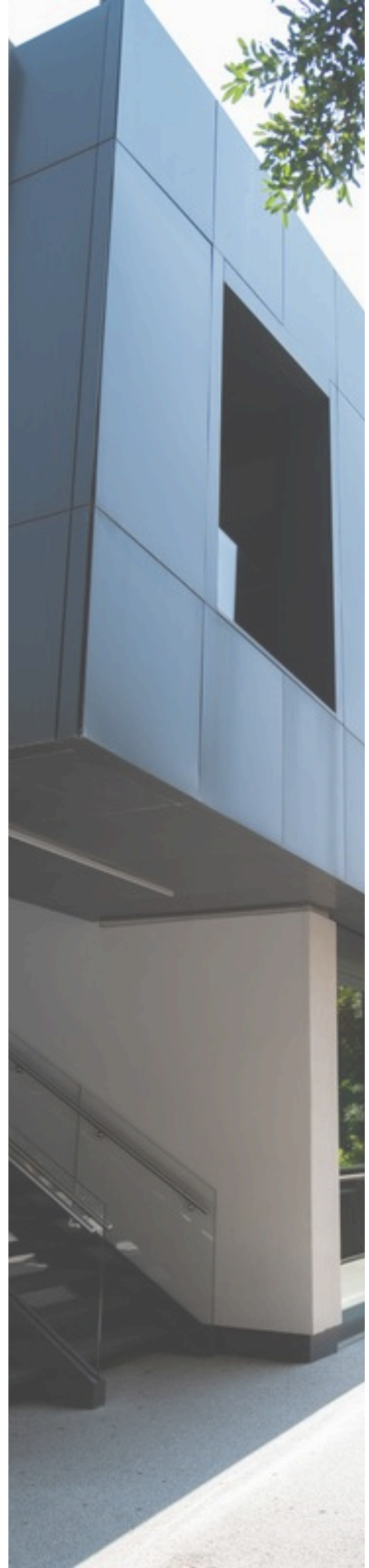
Professore ordinario di Relazioni Internazionali alla Luiss, dirige il CISS. I suoi interessi di ricerca spaziano dalla governance globale alla diplomazia ibrida, dalla sicurezza informatica alla società civile transnazionale. Consulente della Commissione Europea e di altre istituzioni pubbliche e private, è membro di board accademici internazionali tra cui il NATO Defense College e il Finnish Institute of International Affairs. Ha ricevuto il Lawrence S. Finkelstein Award dell'International Studies Association.

*“Esperienza,
visione e
competenza al
servizio della
ricerca e della
società”*

Presidente Angelino Alfano



Primo politico italiano ad aver ricoperto i tre principali incarichi di governo: Ministro della Giustizia (2008–2011), Ministro dell'Interno (2013–2016) e Ministro degli Affari Esteri (2016–2018). In quest'ultimo ruolo ha presieduto il Consiglio di Sicurezza dell'ONU, il G7 dei Ministri degli Esteri nel 2017 e l'OSCE nel 2018. Attualmente è Partner di BonelliErede, dove si occupa di diritto internazionale pubblico, diplomazia economica e compliance in materia di sicurezza.



La nostra Governance



Coordinatore Scientifico Manfredi Valeriani

Ricercatore in politica estera, analisi del rischio e foresight. Esperto di intelligence e scenario analysis, integra wargaming e strumenti predittivi per studiare dinamiche strategiche delle relazioni internazionali.

“Un assetto organizzativo che unisce competenze scientifiche, gestione operativa e capacità progettuali”



Sviluppo Accademico Sofia Eliodori

Esperta di politica interna ed estera degli Stati Uniti, relazioni transatlantiche e rapporti Italia-USA. Per il progetto Horizon EUARENAS, analizza le dinamiche democratiche urbane, con un focus su populismi, diaspore e diplomazia pubblica.



Progetti e Bandi Carolina Polito

Dottoranda in Politics alla LUISS Guido Carli. Studia tecnologie biometriche, governance dell'identità e infrastrutture digitali, combinando Relazioni Internazionali, STS e Information Systems.



Relazioni Esterne

Michele Pertosa

Esperto di politica estera e relazioni transatlantiche. Ha lavorato presso istituzioni UE e Deloitte su sicurezza, difesa e fondi europei. Analizza i cambiamenti della politica estera e il ruolo delle comunità di esperti.



Disseminazione

Claudio Passalacqua

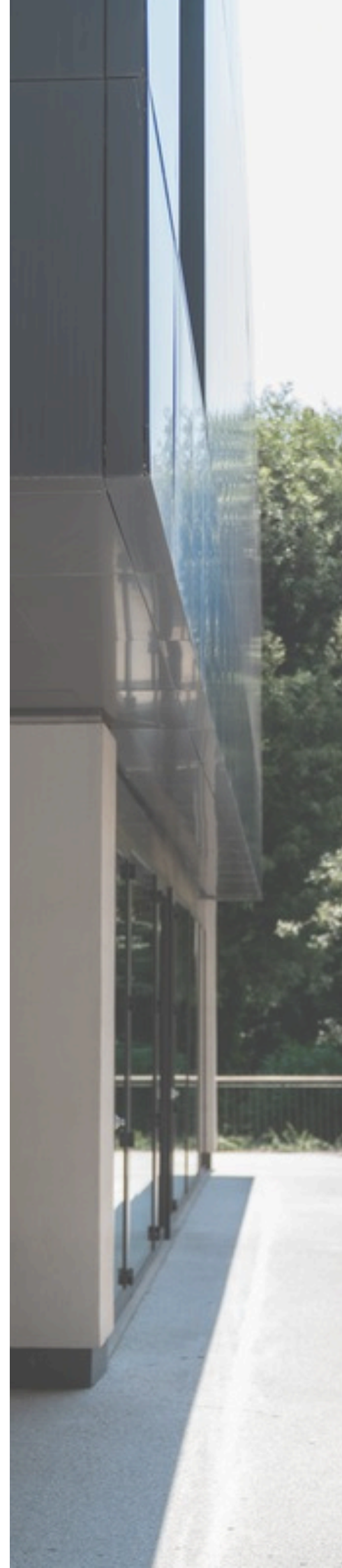
Fellow Luiss-UNDP si occupa di sicurezza economica. I suoi interessi di ricerca includono le relazioni tra Stato e mercato, il ruolo degli attori non statali nelle relazioni internazionali e la competizione tra grandi potenze per la leadership tecnologica.



Eventi e Logistica

Martina Lucaccini

Postdoctoral Researcher presso il Peace Research Institute of Oslo. Specialista in sicurezza informatica e controllo della rete, indaga la repressione transnazionale digitale contro esuli e diaspora.



Le nostre Unità di Ricerca



AfroLatAmLAB - Head of Unit
Marco Massoni

Piattaforma multidisciplinare sulle relazioni tra Italia/Europa, Africa e America Latina.



AgriFoodSec - Head of Unit
Marc Reverdin

Analizza i sistemi agroalimentari come leve di potere geopolitico, studiandone le implicazioni strategiche.

“15 unità di ricerca trasversali per trasformare la conoscenza in vantaggio competitivo”



AsiaLAB - Head of Unit
Silvia Menegazzi

Osservatorio sugli sviluppi politici ed economici asiatici e la connettività euro-asiatica.



BigEvents - Head of Unit
Paolo Glisenti

Studia i grandi eventi globali come snodi strategici delle relazioni internazionali, analizzandone governance, impatti e legacy.



EnergyLab - Head of Unit
Angelo Mario Taraborrel
Analisi strategica della
transizione energetica, delle
supply chain e del nucleare.



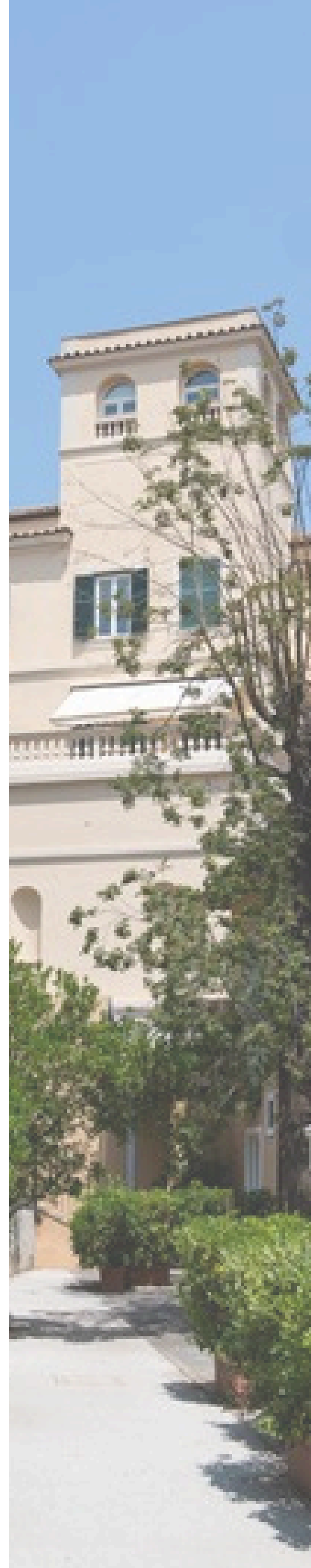
EULab - Head of Unit
Maria Giulia Amadio Viceré
Osservatorio sulla governance
europea e sul ruolo dell'UE come
attore globale.



ItaFS - Head of Unit
Raffaele Marchetti
Studio della politica estera e
della sicurezza italiana tra
foresight strategico e diplomazia
ibrida.



MarGov - Head of Unit
Antonio Leandro
Analizza il dominio marittimo
come spazio strategico, offrendo
uno studio interdisciplinare della
governance dei mari.





MeGLAB - Head of Unit

Francesca Maria Corrao

Osservatorio su politica, società e storia del Mediterraneo allargato e dei Paesi del Golfo.



MIALAB - Head of Unit

Francesco Cherubini

Ricerca interdisciplinare sul fenomeno migratorio e sul diritto d'asilo internazionale.



OGID - Head of Unit

Emiliana De Blasio

Ricerca su genere, inclusione, governance sostenibile e democrazia digitale.



RelGlob - Head of Unit

Rosario Forlenza

Studio delle intersezioni tra religione e politica nelle dinamiche di potere globali.



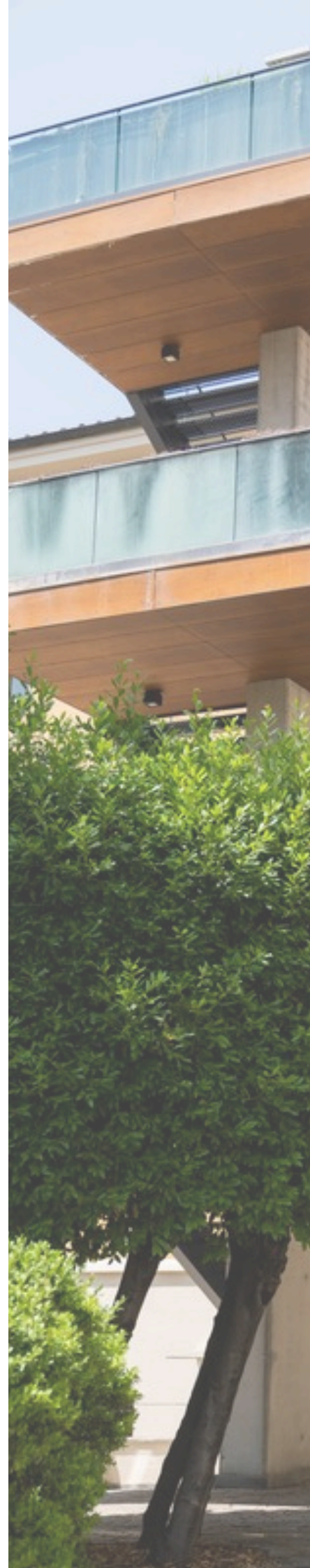
RuLab - Head of Unit
Marlène Agnès Laruelle
Hub di ricerca sulla Russia:
politica interna, eredità
storica e ruolo
internazionale.



SIMS - Head of Unit
Manfredi Valeriani
Foresight strategico attraverso
scenari, simulazioni e serious
games per IR e sicurezza.



SPHERE - Head of Unit
Alfonso Giordano
Ricerca interdisciplinare sulla
governance e le politiche dello
spazio extra-atmosferico.





Cosa Facciamo



Publicazioni ed Eventi

Il CISS promuove **ricerca** applicata su geopolitica, relazioni internazionali e sicurezza globale, con un approccio orientato al **policy making**. Le pubblicazioni spaziano dall'analisi delle grandi **competizioni di potere** – tra Stati Uniti, Cina ed Europa – alle **dinamiche regionali** che coinvolgono l'Indo-Pacifico, il Mediterraneo allargato e l'asse tra Occidente e Asia orientale. Temi ricorrenti includono la **transizione energetica**, l'evoluzione dell'**alleanza atlantica** e la **politica estera italiana**. Il Centro produce policy brief, report e contributi scientifici destinati a studiosi, decisori politici e istituzioni.

“Dove lo studio approfondito della geopolitica diventa una bussola per navigare la sicurezza globale.”

“Dove la ricerca incontra l'attualità per dare forma alle idee di domani.”

Il CISS organizza **conferenze, workshop e forum** che mettono a confronto accademici, diplomatici, istituzioni pubbliche e attori privati sui grandi temi dell'agenda internazionale. Gli eventi spaziano da seminari su **politiche estere e relazioni bilaterali** a conferenze su **sicurezza cibernetica, governance spaziale** e transizione energetica, fino a tavole rotonde su mediazione internazionale e geopolitica delle civiltà. Il Centro opera spesso come **partner scientifico** di iniziative promosse da ministeri e organizzazioni internazionali, garantendo un raccordo diretto tra analisi accademica e processi decisionali.

Scopri le nostre
[pubblicazioni ed
eventi](#)

Consulenza Strategica e Capacity Building

Il Centro offre servizi di **consulenza strategica e analisi predittiva** rivolti sia a istituzioni pubbliche che ad attori privati, aiutandoli a **navigare le complessità dello scenario internazionale.**

Attraverso la produzione di **studi d'impatto, analisi di rischio geopolitico** e scenari di evoluzione tecnologica e regolatoria, supportiamo i decisori politici nella definizione di strategie pubbliche e le aziende nello sviluppo di investimenti transnazionali sicuri. Unendo il rigore della ricerca scientifica a un approccio pragmatico, trasformiamo i dati globali in **raccomandazioni azionabili** per anticipare i cambiamenti e mitigare i rischi.

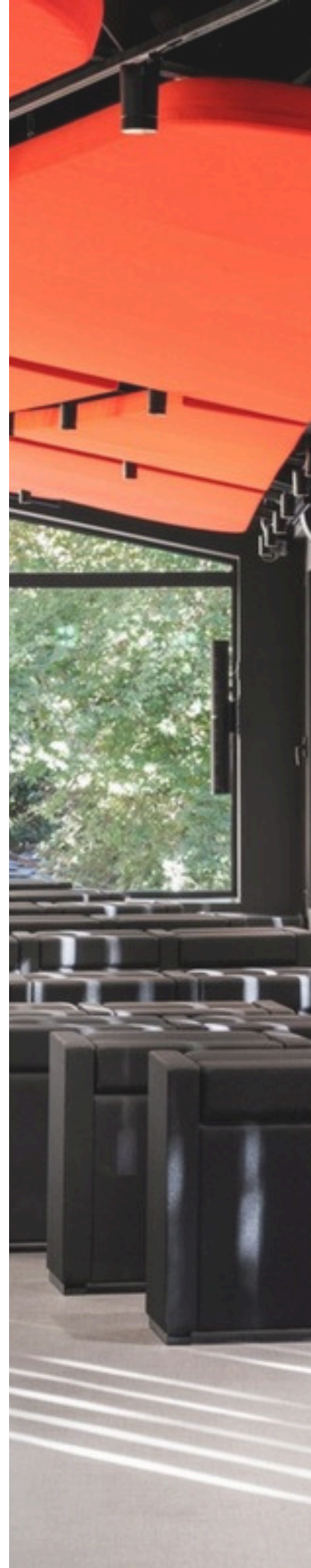
“Offriamo una bussola analitica a leader pubblici e privati per anticipare le crisi globali e dominare la complessità internazionale.”

“Consolidiamo la capacità di governance e le competenze locali per permettere a istituzioni e professionisti di governare in autonomia le grandi sfide globali.”

Il Centro promuove **workshop d'eccellenza** e iniziative di cooperazione internazionale rivolti ai leader globali del domani. Attraverso progetti transnazionali come WAGON2Africa e il LUISS Arab-Mediterranean Campus (CAM), offriamo una **visione d'eccellenza** sulla governance sostenibile e sul dialogo tra Europa, Africa e area MENA.

La **proiezione globale** si consolida nella **partecipazione a consorzi** di ricerca Horizon Europe quali REMIT e SEA02-CDR.

Unendo rigore accademico e analisi applicata, forniamo gli strumenti strategici per **comprendere e governare** le grandi transizioni geopolitiche, tecnologiche e ambientali del nostro tempo.





Simulazioni e Scenari

La nostra capacità di tradurre la complessità geopolitica in **strumenti d'azione** si esprime nella **progettazione di modelli predittivi**, scenari futuri e **simulazioni avanzate** - serious games - per il mondo accademico, le istituzioni pubbliche e il settore della difesa.

Attraverso un approccio multidisciplinare che unisce la teoria delle relazioni internazionali ai futures studies, sviluppiamo **strumenti strategici su misura**. Tra questi, il nostro wargame sviluppato in house, Global Tensions, permette di simulare ad alta fedeltà le dinamiche globali - dalle rivalità nell'Indo-Pacifico alle guerre commerciali - testando la capacità decisionale dei leader di fronte a leve diplomatiche ed economiche.

Progettiamo costantemente nuove simulazioni e analisi personalizzate per stakeholders pubblici e privati, approfondendo rischi complessi che spaziano dalla proliferazione nucleare alla cybersicurezza delle infrastrutture sottomarine.

“Sviluppiamo modelli predittivi e serious games avanzati per allenare i decisori a navigare l'incertezza e a dominare il rischio geopolitico.”

La **solidità scientifica** delle nostre metodologie è **validata a livello internazionale**, come dimostrano la presentazione dei nostri modelli all'IPSA World Forum di Seul e la pubblicazione di una monografia edita da Palgrave (Teaching International Politics with Wargames). Attraverso workshop di co-design, sessioni di policy foresight e collaborazioni consolidate con partner come il MAECI, UNITAR e lo IAI, ci posizioniamo come un hub d'eccellenza capace di **trasformare la ricerca scientifica in pura capacità strategica e decisionale**.

[Scopri il nostro wargame](#)

Partners

Il CISS lavora a stretto contatto con università, centri di ricerca, istituzioni pubbliche e organizzazioni private che condividono l'impegno nell'approfondire le dinamiche delle relazioni internazionali, della sicurezza globale e dei cambiamenti geopolitici.

I nostri partner contribuiscono a progetti di ricerca congiunti, analisi politiche, scambi accademici e attività di formazione.



GET IN
TOUCH

LUISS 

Research Center
for International
and Strategic Studies

Contatti:



ciss@luiss.it



+39 06 85225447